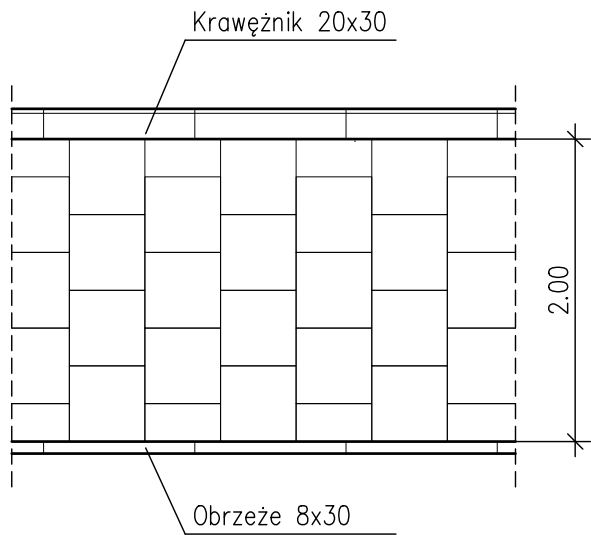
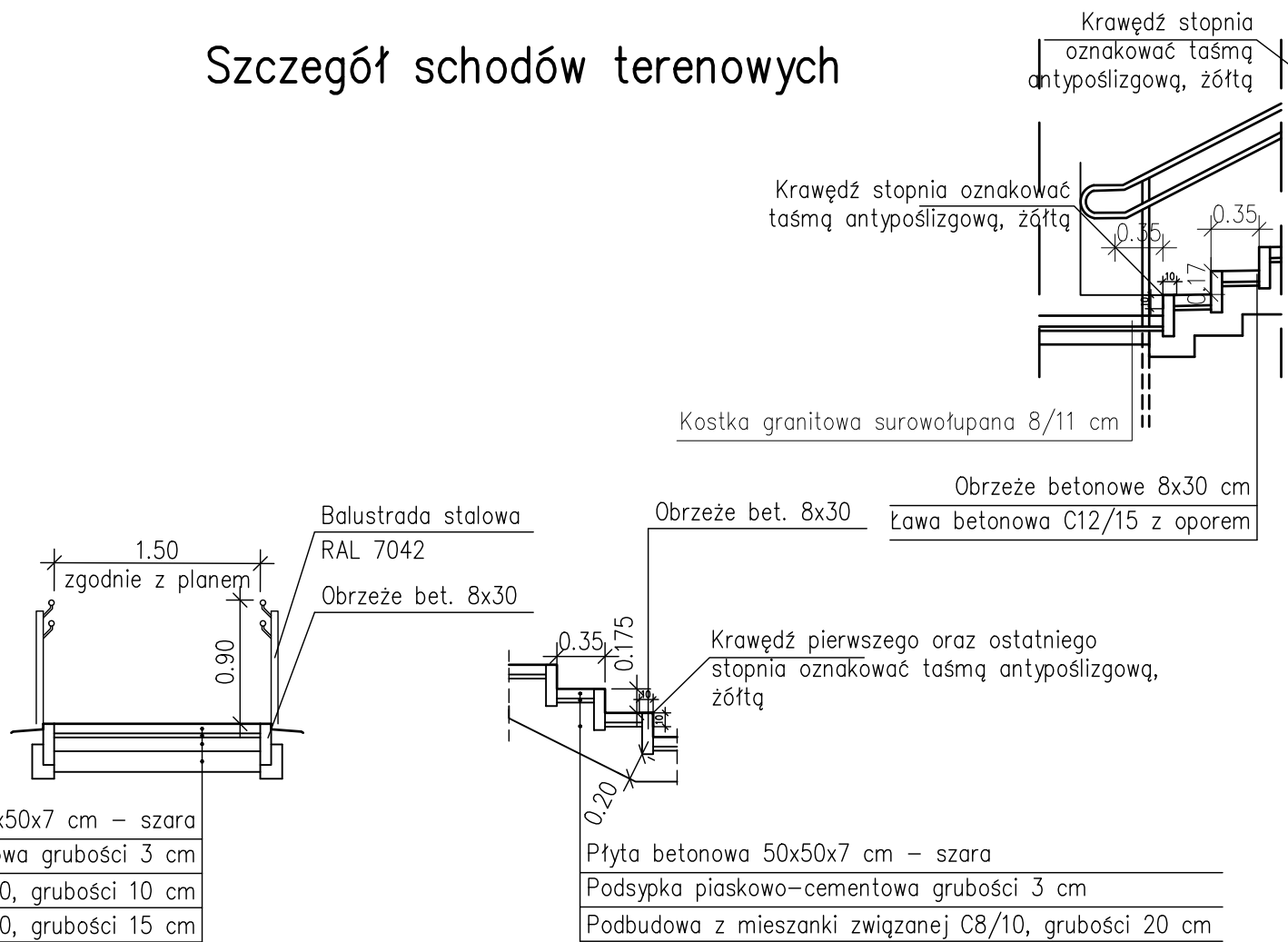


Wzór ułożenia płyt 50x50



Płyta betonowa 50x50x7 cm – szara
Podsyпка piaskowo–cementowa grubości 3 cm
Warstwa z mieszanki związanej C8/10, grubości 10 cm
Warstwa mrozochronna z mieszanki związanej C1,5/2,0, grubości 15 cm

Szczegół schodów terenowych



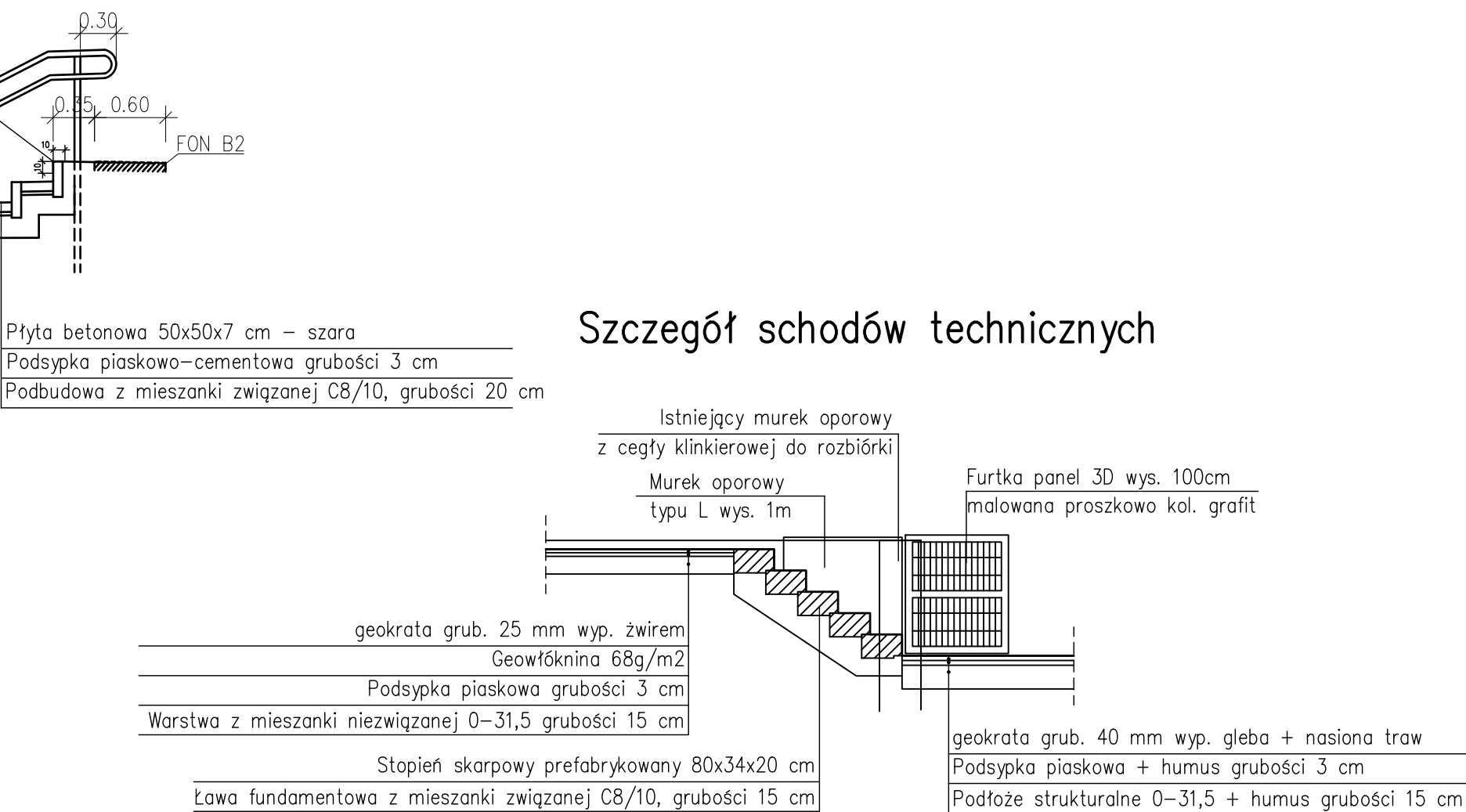
Kostka granitowa surowołupana 8/11 cm

Obrzeże betonowe 8x30 cm
Ława betonowa C12/15 z oporem

Balustrada stalowa
RAL 7042
Obrzeże bet. 8x30

Krawędź pierwszego oraz ostatniego
stopnia oznakować taśmą antypoślizgową, żółtą
Płyta betonowa 50x50x7 cm – szara
Podsyпка piaskowo–cementowa grubości 3 cm
Podbudowa z mieszanki związanej C8/10, grubości 20 cm

Szczegół schodów technicznych



Płyta betonowa 50x50x7 cm – szara
Podsyпка piaskowo–cementowa grubości 3 cm
Podbudowa z mieszanki związanej C8/10, grubości 20 cm

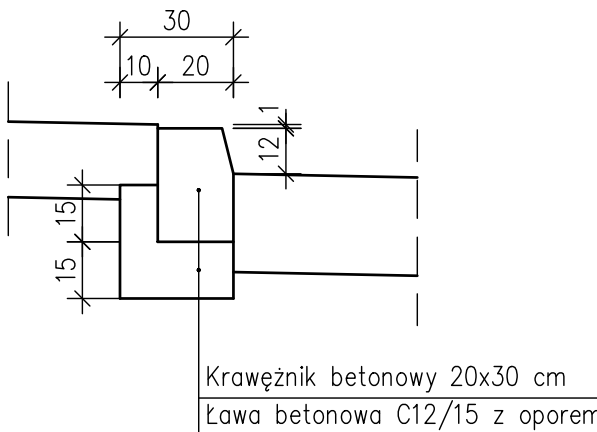
geokrata grub. 25 mm wyp. żwirem
Geowłóknina 68g/m2
Podsyпка piaskowa grubości 3 cm
Warstwa z mieszanki niezwiązanej 0–31,5 grubości 15 cm

Stopień skarpowy prefabrykowany 80x34x20 cm
Ława fundamentowa z mieszanki związanej C8/10, grubości 15 cm

Istniejący murek oporowy
z cegły klinkierowej do rozbiórki
Murek oporowy
typu L wys. 1m
Furtka panel 3D wys. 100cm
malowana proszkowo kol. grafit

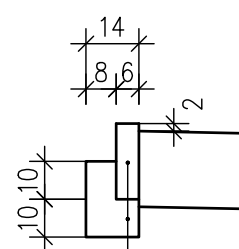
geokrata grub. 40 mm wyp. gleba + nasiona traw
Podsyпка piaskowa + humus grubości 3 cm
Podłoże strukturalne 0–31,5 + humus grubości 15 cm

Szczegół "A"
Skala 1:20



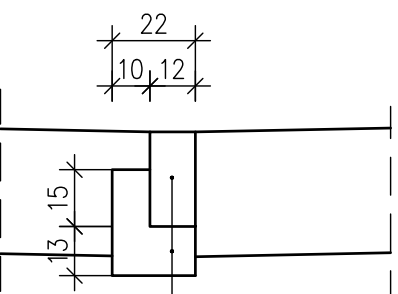
Krawężnik betonowy 20x30 cm
Ława betonowa C12/15 z oporem

Szczegół "B"
Skala 1:20



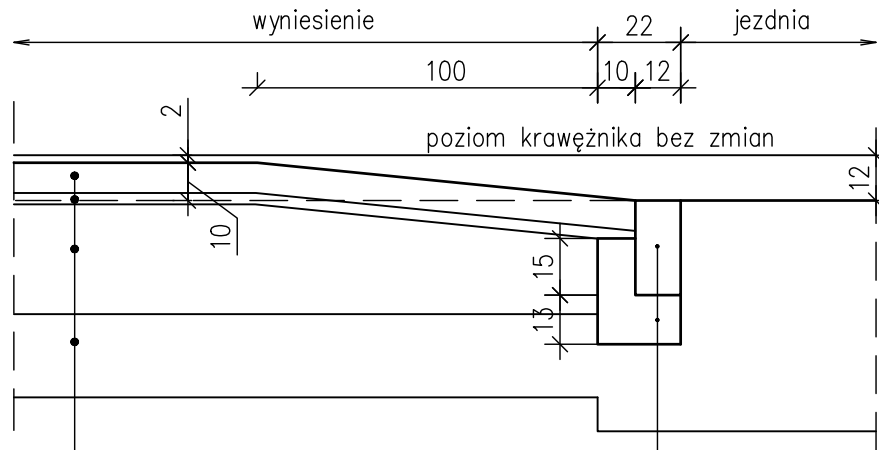
Obrzeże betonowe 6x20 cm
Ława betonowa C12/15 z oporem

Szczegół "C"
Skala 1:20



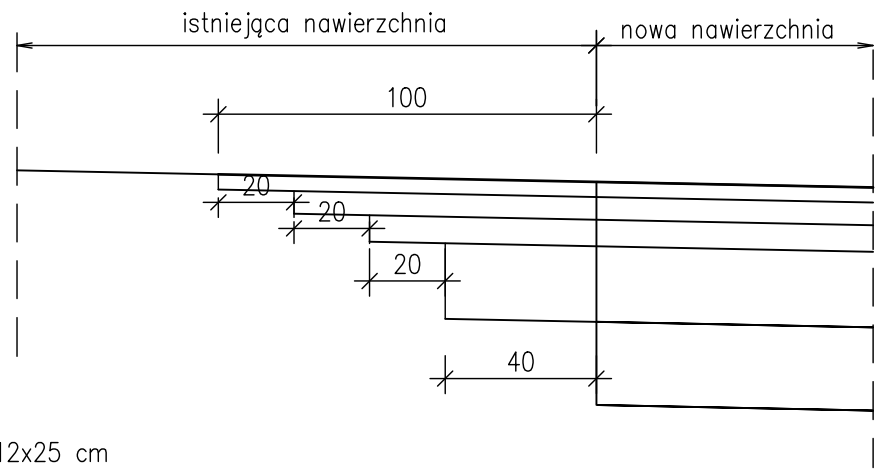
Opornik drogowy betonowy 12x25 cm
Ława betonowa C12/15 z oporem

Najazd na wyniesienie
Skala 1:20



Warstwa ścieralna z bet. kostki brukowej cegła, kolor czerwony, grubości 8 cm
Podsyпка piaskowo–cementowa grubości 3 cm
Podbudowa zasadnicza z mieszanki związanej cementem C8/10, grubości 20–30 cm
Warstwa mrozochronna z mieszanki związanej C1,5/2,0, grubości 22 cm
Podłoże gruntowe o E2 min 50MPa

Szczegół połączenia nawierzchni
Skala 1:20



Opornik drogowy betonowy 12x25 cm
Ława betonowa C12/15 z oporem

PROSYSTEM
Biuro Projektów i Realizacji Inwestycji

os. Bolesława Śmiałego 30/75, 60-682 Poznań,
tel: (61) 622 95 18, fax: (61) 622 95 19
www.prosystem-poznan.pl
e-mail : biuro@prosystem-poznan.pl

Investor / Inwestor zastępczy
ECHO investment
GALERIA NOVA - "GRUPA ECHO"
SPÓŁKA Z OGRANICZONĄ ODPOWIEDZIALNOŚCIĄ
SPÓŁKA KOMANDYTOWO-AKCYJNA
Al. Solidarności 36 25-323 Kielce tel. 0-41/ 33 33 333 faks 0-41/ 33 32 333

Branch / Branża
DROGOWA
Project Phase / Stadium dokumentacji
PROJEKT BUDOWLANY

Investment / adres
Nazwa inwestycji / adres
Przebudowa ul. K. Janickiego na odc. od ul. J.H. Dąbrowskiego do ul. S. Barańczaka (1KD-L) oraz ul. J.H. Dąbrowskiego na odcinku od ul. K. Janickiego do ul. S. Żeromskiego w Poznaniu

Theme
Temat
PROJEKT DROGOWY

Collaboration / Zespół projektowy :		Number of qualification Numer uprawnień	Signature / Podpis
Designer Projektował br. drogowa	mgr inż. Andrzej Tajcher	WKP/0242/POOD/04 <i>do projektowania bez ograniczeń w specjalności drogowej</i>	<i>Tajcher</i>
Assistant designer Opracował	inż. Marcin Żok		<i>Żok</i>
Verification Sprawdził	mgr inż. Maciej Zelen	WKP/0093/POOD/07 <i>do projektowania bez ograniczeń w specjalności drogowej</i>	<i>Zelen</i>
Director Dyrektor	mgr inż. Julian Kaluba		<i>Kaluba</i>

Drawing content
Treść rysunku

SZCZEGÓŁY KONSTRUKCYJNE

Project number Numer projektu	Date Data	Scale Skala	Number draught Numer rysunku
18/2022	13.03.2025	1:50	3.4

Version / Wersja
"D"
Attention ! All rights reserved. / Wszelkie prawa zastrzeżone ! Powielanie lub wykorzystywanie niezgodnie z przeznaczeniem i bez zgody B.P. i R.I. PROSYSTEM zabronione !